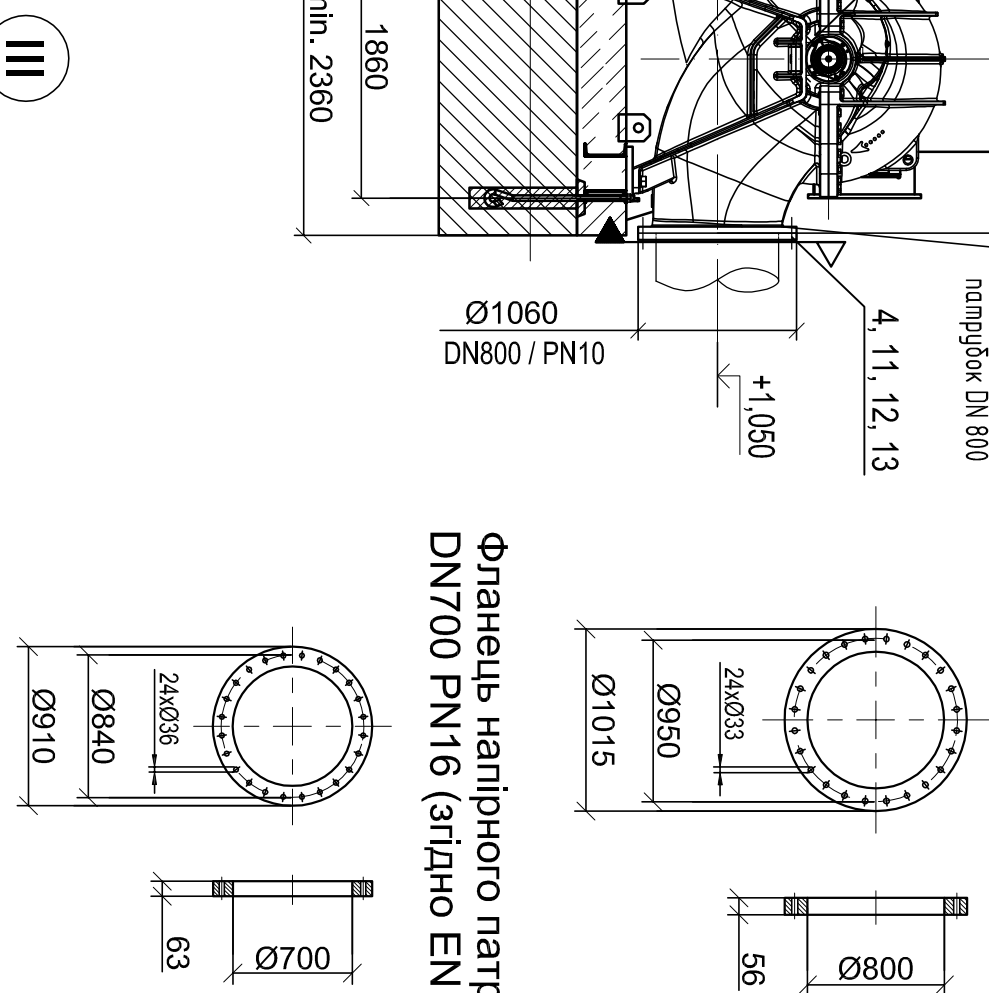
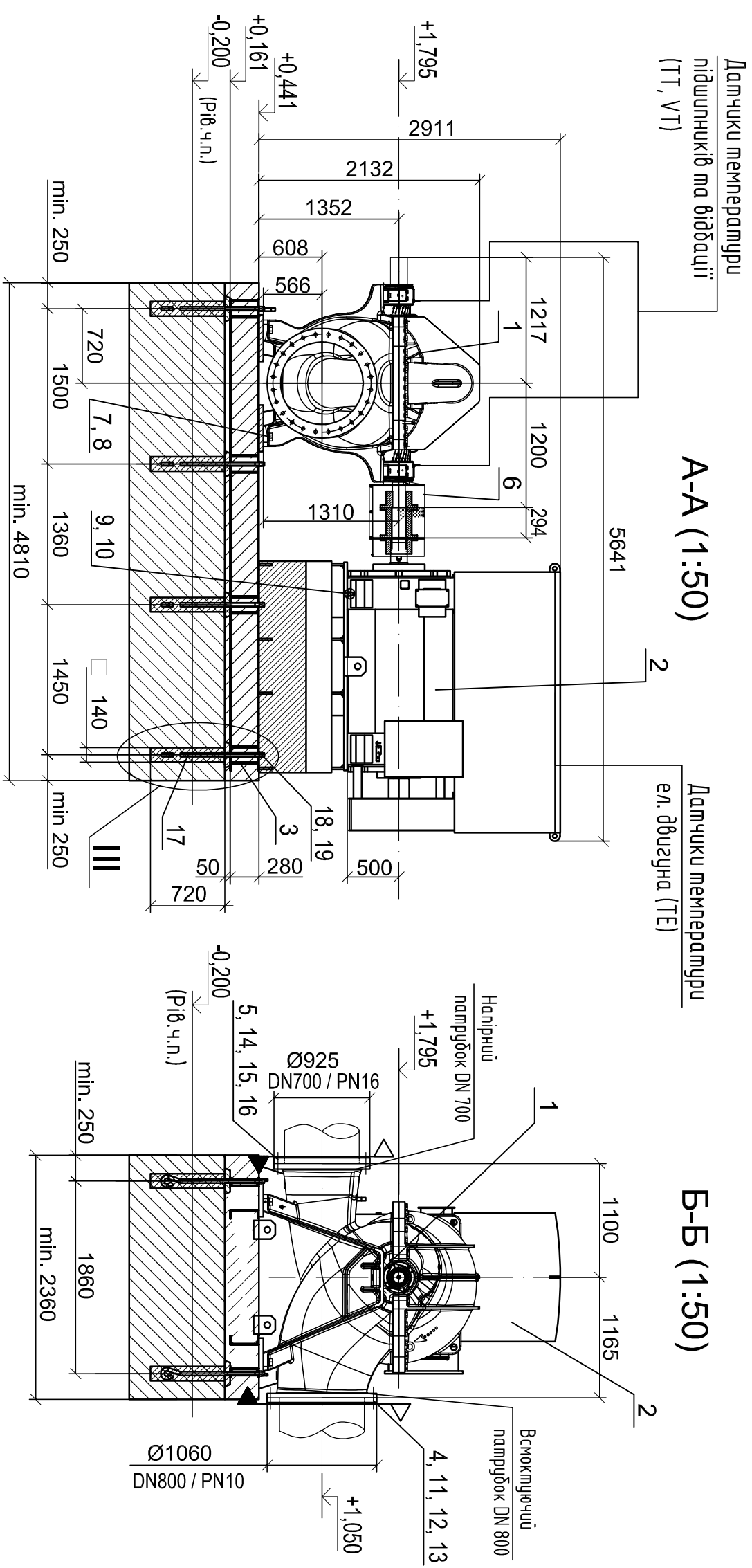
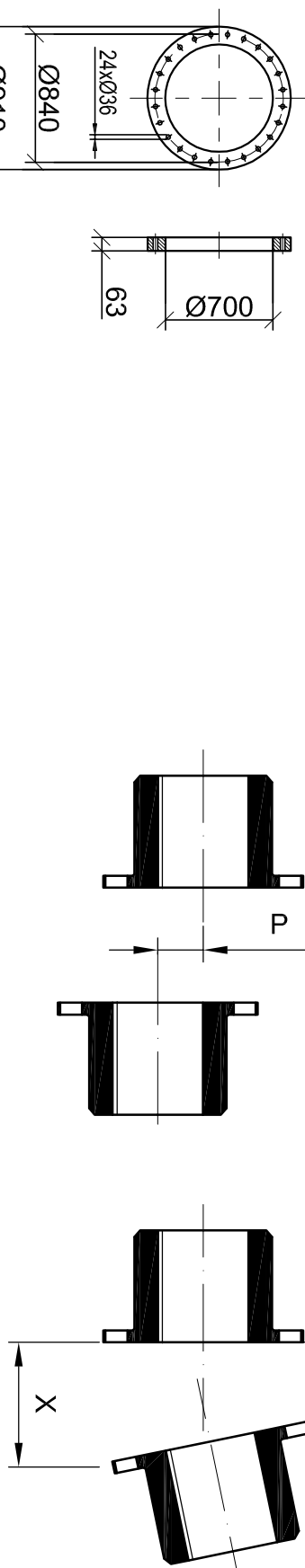


Встановлення насосного агрегата ASP700-860 А.16.S

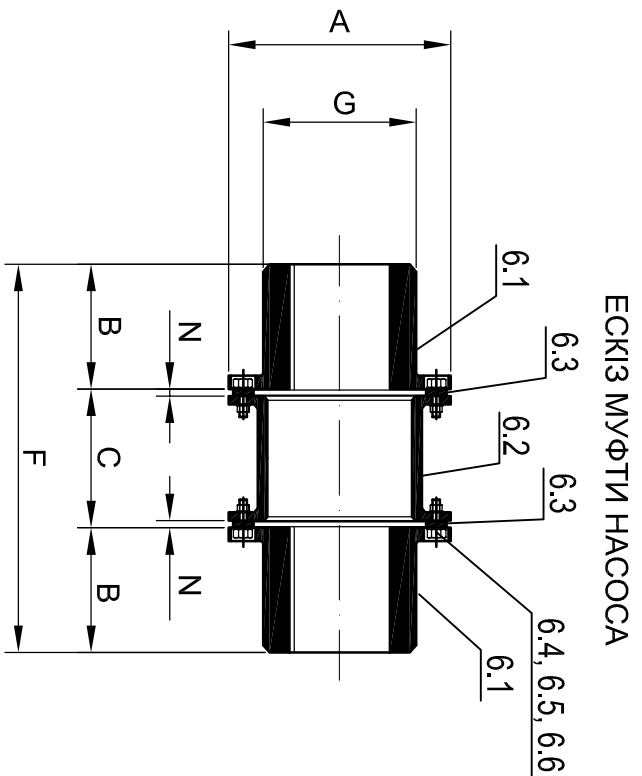


Фланець напірного патрубка  
DN700 PN16 (згідно EN 1092),



ДОПУСТИМИМІ ВІДХИЛЕННЯ ПРИ МОНТАЖІ МУФТИ НАСОСА

| Результаты испытаний АСП700-860А.16.5, мм |     |         |      |     |      |                                   |                                 |
|---|-----|---------|------|-----|------|-----------------------------------|---------------------------------|
| A   | B   | C       | F    | G   | N    | Макс.критич.момент<br>Безнапряб.ш | Макс.критич.момент<br>Плоскоб.ш |
| 406                                       | 152 | 250±1.3 | 4.95 | 260 | 24.6 | 46980                             | 97960                           |



| Специфікація комплексуності постачальника наосного асрэгата ASP700-860A.16.S |  |   |                      |          |
|--|--|---|----------------------|----------|
| Поз.   | Наименования   | Документ  | Кільк.<br>к. од., кг | Примітка |
| 1  | Насос  | Креслення насосу<br>ASP700-860A.16.S  | 1<br>4,900           |          |
| 2  | Двигун   | Годариме креслення кошику<br>(R0150561A60-2)<br>Рама носного асрэгата<br>ASP700-860A.16.S | 1<br>8250<br>2197    |          |
| 3  | Рама   |   | 1                    |          |
| 4  | Контрфланець DN800<br>PN10   | EN 1092   | 1<br>112             |          |
| 5  | Контрфланець DN700<br>PN16   | EN 1092   | 1<br>107             |          |
| 6  | Муфта SP52 тип 500   | Муфта для насосу<br>ASP700-860A.16.S  | 1<br>186             |          |
| 6.1  | Стижувальна втулка   | Муфта для насосу<br>ASP700-860A.16.S  | 2                    |          |
| 6.2  | Центральна колішка   | Муфта для насосу<br>ASP700-860A.16.S  | 1                    |          |
| 6.3  | Пакем дисків   | Муфта для насосу<br>ASP700-860A.16.S  | 2                    |          |
| 6.4  | Болт кріплення (комплектно<br>з муфтою)  | Муфта для насосу<br>ASP700-860A.16.S  | 16                   |          |
| 6.5  | Гайка кріплення<br>(комплектно з муфтою)   | Муфта для насосу<br>ASP700-860A.16.S  | 16                   |          |
| 6.6  | Шайба кріплення<br>(комплектно з муфтою)   | Муфта для насосу<br>ASP700-860A.16.S  | 32                   |          |
| 7  | Болт M42 x 140   | DN933   | 8<br>3,045           |          |
| 8  | Шайба M42 плоска   | DN125   | 8<br>0,182           |          |
| 9  | Болт M48 x 120   | DN933   | 4<br>2,76            |          |
| 10   | Шайба M48 плоска   | DN125   | 4<br>0,294           |          |
| 11   | Болт M30 x 120   | DN EN ISO 4016  | 24<br>0,309          |          |
| 12   | Шайба M30 плоска   | DN EN ISO 7091  | 24<br>0,0536         |          |
| 13   | Гайка M30  | DN EN ISO 4034  | 24<br>0,223          |          |
| 14   | Болт M33 x 120   | DN EN ISO 4016  | 24<br>1,04           |          |
| 15   | Шайба M33 плоска   | DN EN ISO 7091  | 24<br>0,0753         |          |
| 16   | Гайка M33  | DN EN ISO 4034  | 24<br>0,288          |          |
| 17*  | Анжерний Болт<br>фундаментний<br>M36 x 1000 (4,6 ISO898-1)<br>оцукובані<br>формА | DN529   | 8<br>7,75            |          |
| 18*  | Шайба M36 плоска   | DN EN ISO 7091  | 8<br>0,0536          |          |
| 19*  | Гайка M36  | DN EN ISO 4034  | 8<br>0,223           |          |

## Специфікація обладнання

| Поз.№ | Наименование      | Единица измерения   | Материал | Класс | Примечание                              |
|-------|-------------------|---|----------|-------|---|
| 1     | АСП700-860 А.16.5 | Наст. Qном =7300м³/год<br>H=8м в.вод. см. (подлого<br>оборудован) | 15947    | 1     | последа<br>Наставител<br>Арум<br>Риппен |
| 2     | АСП700-860 А.16.5 | Наст. Qном =7300м³/год<br>H=8м в.вод. см. (подлого<br>оборудован) | 15947    | 1     | последа<br>Наставител<br>Арум<br>Риппен |

\*\* - позиція зі Специфікації обладнання В4.Р51.Г4.2.02.ЕБ2.02.ПК2.15.0Т0.А.ТХ.С

## Технічна характеристика

| Наименование                  | Значения |
|-------------------------------|----------|
| Модель АСП700-860 А16.5       |          |
| Подогрев, м <sup>3</sup> /год | 7300     |
| Напор, м вод.ст.              | 88       |
| Электропитание SIEMENS        |          |
| Полужесткость, кВт            | 2240     |
| Напряжение, В                 | 6000     |
| Частота оборотная, об/хв      | 592      |
| Частота ступенч., Гц          | 50       |

© ТОВ "М ТЕХНОЛОГІЯ" Україна, 2024 р.

[illegible]

Φορμάρι Α1Δ